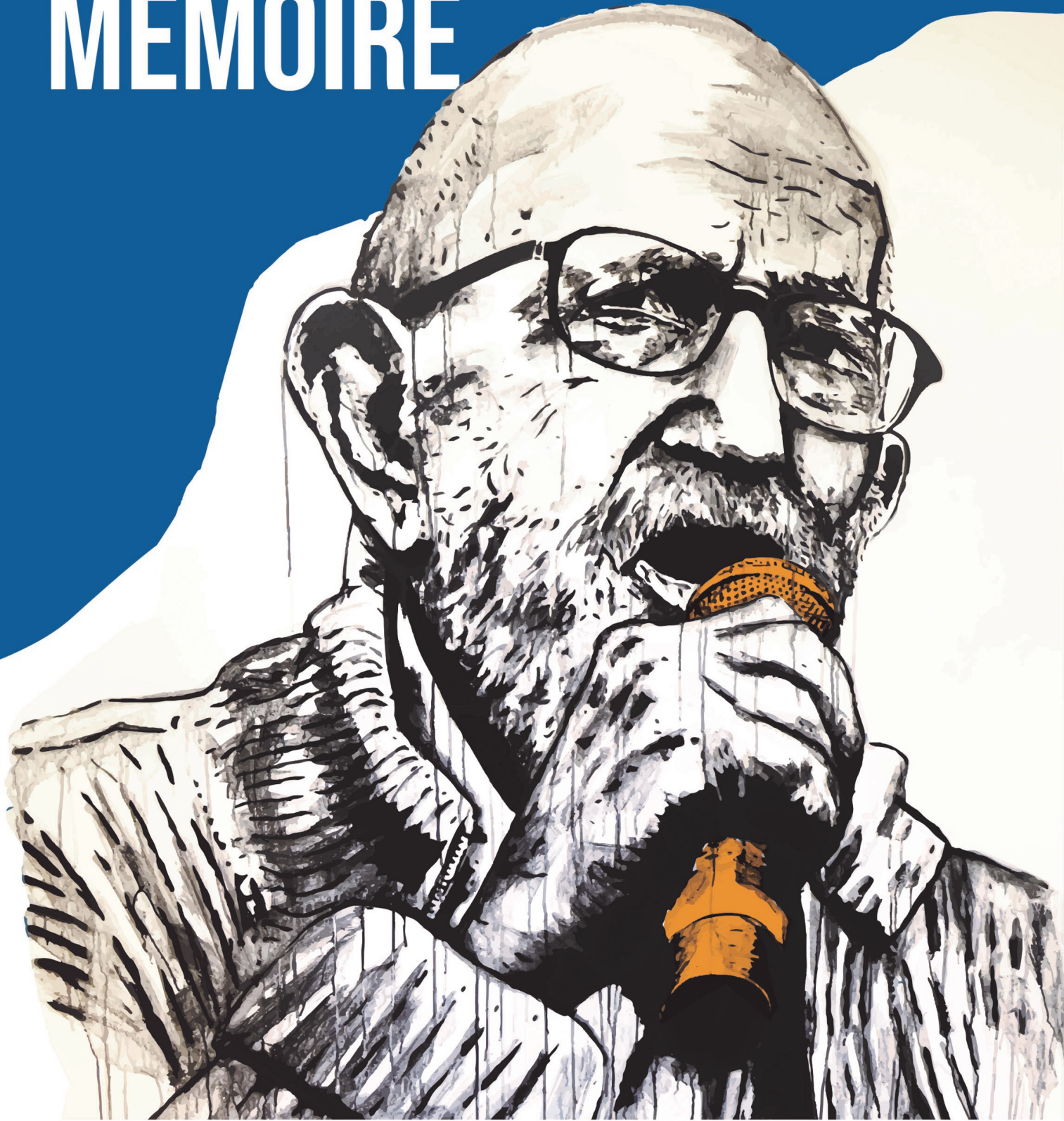


VISITEZ SON LIEU DE MÉMOIRE



PRÉSENTATION
DE L'ASSOCIATION
CENTRE ABBÉ PIERRE-EMMAÛS

76690 ESTEVILLE

CENTRE ABBÉ PIERRE-EMMAÛS
LIEU DE MÉMOIRE, LIEU DE VIE



Table des matières :

Esteville, lieu de mémoire	P. 3
Un espace muséographique ouvert toute l'année	P. 4
L'exposition permanente	P. 5
Les visiteurs	P. 6
Le programme pédagogique	P. 7
Les six manifestations annuelles	P. 8
Les manifestations en 2024	P. 9
Les services et activités annexes	P. 11
Un lieu de ressourcement ouvert sur le monde	P. 12
Un espace animé par les acteurs de la solidarité	P. 13
Informations pratiques	P. 14
L'abbé Pierre, frère des pauvres et provocateur de paix	P. 16
Repères chronologiques	P. 18
Carte des groupes Emmaüs dans le monde	P.19
Carte des groupes Emmaüs en France	P. 20
Pour aller plus loin	P. 21
Contacts et crédits	P. 22





ESTEVILLE, LIEU DE MÉMOIRE

Après le décès de l'abbé Pierre en 2007, de nombreux visiteurs sont venus spontanément à Esteville pour se recueillir sur sa tombe et retrouver le lieu où il a vécu. Le Mouvement Emmaüs et la famille de l'abbé Pierre ont souhaité y créer un espace muséographique et culturel efficace et durable.

L'abbé Pierre a choisi d'être inhumé dans le cimetière d'Esteville aux côtés des compagnons d'Emmaüs qui y reposent (dont le premier, Georges Legay, inhumé en 1966). L'abbé Pierre a résidé dans cette maison par intermittence de 1964 à 2007 (et à plein temps dans les années 1990). A son décès, sa chambre et sa chapelle sont restées dans l'état où il les avait laissées, constituant un témoignage unique et émouvant sur sa personnalité et ses engagements.





UN ESPACE MUSÉOGRAPHIQUE

OUVERT TOUTE L'ANNÉE

Inauguré le 22 janvier 2012 après 14 mois de travaux, le Centre abbé Pierre - Emmaüs est un espace muséographique, pédagogique et événementiel qui accueille des visiteurs tous les jours de l'année de 10h à 18h.



Les visiteurs traversent un parc arboré et fleuri où de grandes fresques de Street Art montrent le travail de 9 artistes contemporains qui ont interprété la mémoire et le message de l'abbé Pierre et du Mouvement Emmaüs.





L'EXPOSITION PERMANENTE

Ensuite, les visiteurs parcourent le **lieu de mémoire**, espace muséographique composé de 8 salles sur deux niveaux. Le lieu de mémoire est riche de nombreux textes, photos et vidéos qui montrent de façon simple et moderne la vie et l'œuvre d'un homme au destin exceptionnel : moine, résistant, député, militant de la paix, créateur de communautés, innovateur social, constructeur de logements, initiateur d'engagements collectifs, personnage médiatique et inspirateur de lois et de politiques publiques qui améliorent le quotidien des personnes les plus exclues... La découverte de la chapelle et de la chambre de l'abbé Pierre est un temps fort de la visite.





LES VISITEURS

Aujourd'hui, le Centre abbé Pierre - Emmaüs accueille 9 500 personnes qui visitent le lieu de mémoire chaque année et 14 500 qui visitent ou participent aux manifestations (vernissages, conférences, ventes, festivals). 70% des visiteurs sont normands, 29% viennent des autres régions de France et 1% de l'étranger.



Le Centre abbé Pierre - Emmaüs permet de découvrir l'abbé Pierre et le Mouvement Emmaüs, encore largement méconnus. Les visiteurs sont toujours surpris de l'importance des actions passées et en cours.

La visite du lieu de mémoire est vécue comme un temps fort, sur le plan des émotions et des idées. Les visiteurs sont sensibilisés aux injustices insoutenables qui frappent nos contemporains et découvrent les combats et les progrès accomplis par ceux qui s'organisent et innovent pour faire reculer la misère.



LE PROGRAMME PÉDAGOGIQUE

Le Centre abbé Pierre – Emmaüs travaille spécifiquement à destination des plus jeunes en proposant un **programme pédagogique** dont profitent environ mille scolaires par an. Les élèves de 8 à 20 ans visitent le lieu de mémoire à l'aide d'un livret pédagogique illustré. De plus, ils bénéficient d'un temps d'une heure, avec une animatrice ou un animateur, au cours duquel ils découvrent certaines formes de pauvreté et les réponses solidaires qui existent et qu'ils peuvent mettre en place à leur niveau. Il existe plusieurs animations pédagogiques (historique, sociale, interdisciplinaire...) au choix des enseignants. Une brochure spécifique est largement diffusée.

Le programme pédagogique s'inscrit dans le programme de l'Education nationale. Il est laïc et le Centre est agréé « complémentaire de l'Enseignement public » depuis 2013.



LES SIX MANIFESTATIONS ANNUELLES

Le Centre abbé Pierre – Emmaüs organise **six manifestations** qui rythment l'année : une commémoration sur le thème du logement, deux expositions temporaires, un festival pour les enfants et deux ventes solidaires.

La grande vente annuelle et la grande bouquinerie sont conçues comme des manifestations où la découverte culturelle et militante occupe une place très importante ; les clients sont incités à découvrir les lieux et profiter des animations organisées ce jour-là.

Le Génie des modestes existe depuis 2013, cette exposition artistique annuelle propose plusieurs centaines d'œuvres d'artistes dans la filiation de l'art brut. Le Génie des modestes montre par l'art que les gens simples réalisent des choses formidables. Depuis 2019, le Merveilleux village de Noël présente les histoires de fin d'année dans la culture populaire européenne, mises en miroir avec la biographie de l'abbé Pierre.

Les commémorations de la naissance et du décès de l'abbé Pierre se veulent des moments vivants et orientés vers l'avenir. Chaque 22 janvier, une marche a lieu jusqu'au cimetière où les clefs de logements construits par un groupe Emmaüs sont déposées sur la tombe de l'abbé Pierre, geste symbolique qui montre que le combat continue. Chaque premier dimanche du mois d'août, le Centre abbé Pierre - Emmaüs organise un festival pour les enfants. Les petits et les grands passent leur journée à jouer dans le parc et découvrent l'abbé Pierre et le Mouvement Emmaüs grâce à des outils adaptés à leur âge.



PROGRAMME DES MANIFESTATIONS

CENTRE ABBÉ PIERRE -EMMAÜS 2024

LUNDI 22 JANVIER 2024, À 14H
COMMÉMORATION ACTIVE « TOUJOURS PRÉSENT »
(11^e édition, 17^e anniversaire du décès de l'abbé Pierre)

14h : Départ de la **marche commémorative**, du Centre abbé Pierre - Emmaüs jusqu'au cimetière.
14h15 : **Dépôt sur la tombe de l'abbé Pierre de clefs** de logements construits en 2022 par le Mouvement Emmaüs.
15h : **Messe** dans l'église d'Esteville.
16h : **Goûter** fraternel au Centre abbé Pierre – Emmaüs et visite

Entrée gratuite

DU 22 JANVIER AU 14 AVRIL 2024, TLJ DE 10H À 18H
EXPOSITION HIVER 54

Exposition temporaire sur l'histoire de la mobilisation de l'Hiver 1954 à l'occasion du 70^e anniversaire.

Tarif : 6€/4€



DIMANCHE 26 MAI 2024, DE 9H À 18H
9^e GRANDE VENTE EMMAÜS

Grande vente de solidarité généraliste, sur 2 ha de parc, où les visiteurs peuvent acheter toutes sortes d'objets apportés par une vingtaine de groupes Emmaüs de toute la France.

Entrée : 1€ solidaire

DIMANCHE 4 AOÛT 2024, DE 10H À 18H
8^e FESTIVAL DES ENFANTS

Festival pour les enfants à l'occasion de l'anniversaire de la naissance de l'abbé Pierre : spectacles, jeux de kermesse, ateliers créatifs et d'initiation, concerts, jeu de piste pédagogique...

Entrée : 5€

DU 13 SEPTEMBRE AU 30 NOVEMBRE 2024, TLJ DE 10H À 18H

LE GÉNIE DES MODESTES (11^e édition)

Exposition dans la filiation de l'art brut et singulier qui présente des œuvres de créateurs sélectionnés par la Halle Saint Pierre. A la suite de Jean Dubuffet et en cohérence avec la simplicité de l'abbé Pierre, le Génie des modestes témoigne que les modestes ont du génie, à Emmaüs comme ailleurs.

Tarif : 6€/4€



DIMANCHE 29 SEPTEMBRE 2024, DE 9H À 18H
LA GRANDE BOUQUINERIE, 9^e FOIRE AUX LIVRES SOLIDAIRE
Vente de 50 000 livres d'occasion par des associations de solidarité. Rencontres avec des acteurs de la lutte contre la pauvreté et pour les droits humains, dédicaces et poésie.

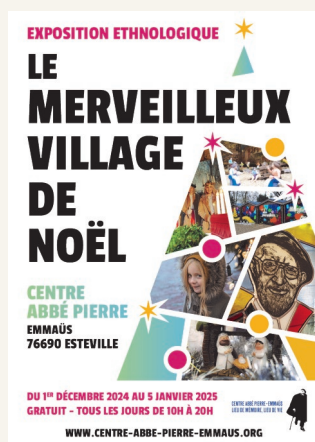
Entrée gratuite

DU 1^{er} DÉCEMBRE 2024 AU 5 JANVIER 2025, DE 10H À 20H

LE MERVEILLEUX VILLAGE DE NOËL (5^e édition)

Exposition ethnologique en plein air sur les histoires et fêtes de fin d'année dans les cultures populaires européennes et africaines.

Visite gratuite en extérieur



MAGASIN DE JOUETS D'OCCASION, DE 10H À 17H30

Du 1er novembre 2023 au 28 janvier 2024

Du 13 juillet 2024 au 25 août 2024

Du 9 novembre 2024 à février 2025

MAGASIN DE LIVRES D'OCCASION, ouvert tous les jours de 10H À 17H30

Centre abbé Pierre – Emmaüs - 76690 ESTEVILLE - 02 35 23 87 76

contact@centre-abbé-pierre-emmaüs.org - www.centre-abbé-pierre-emmaüs.org

CENTRE ABBÉ PIERRE-EMMAÛS
LIEU DE MÉMOIRE, LIEU DE VIE



PROGRAMME PÉDAGOGIQUE

- Programme pédagogique complet agréé par l'Education Nationale
- Livret de visite et animations pédagogiques

EXPOSITIONS TEMPORAIRES

- Exposition dans la filiation de l'art brut « Le Génie des modestes »
- « Le Merveilleux village de Noël » : exposition ethnologique sur les histoires et fêtes de fin d'année dans les cultures populaires du monde

COMMÉMORATION ET FESTIVAL

- 22 janvier, anniversaire du décès de l'abbé Pierre : marche et dépôt de clés de nouveaux logements sur la tombe
- Premier dimanche d'août, anniversaire de la naissance de l'abbé Pierre : festival des enfants

TROIS VENTES EMMAÜS

- « La grande bouquinerie, foire aux livres solidaire »
- « Grande Vente Emmaüs »
- « Vente solidaire de Noël »

MAGASINS

- Boutique du musée : livres et DVD sur l'abbé Pierre, Emmaüs et sujets apparentés
- Bouquinerie : magasin de livres d'occasion

CENTRE ABBÉ PIERRE - EMMAÜS
LIEU DE MÉMOIRE, LIEU DE VIE



LIEU DE MÉMOIRE

- Espace muséal permanent ouvert tous les jours de 10h à 18h
- Espace *street art* en plein air (exposition permanente dans le parc)
- Label Maison des illustres
- Animations tout public de type visite guidée
- 14 000 visiteurs au centre et 9 500 visiteurs dans le lieu de mémoire chaque année



CENTRE ABBÉ PIERRE - EMMAÜS
Lieu de mémoire, Lieu de vie
Route d'Emmaüs
76690 ESTEVILLE
(30 km au nord de Rouen)
www.centre-abbe-pierre-emmaus.org
contact@centre-abbe-pierre-emmaus.org
02 35 23 87 76

FORMATION

- « Connaître l'abbé Pierre et Emmaüs » : deux sessions de deux jours par an

EQUIPEMENTS TOURISTIQUES

- Deux gîtes labellisés « Gîtes de France » : 10 chambres, 16 lits, 20 places.
- Une buvette et un espace pique-nique

RÉUNIONS

- Une salle de réunion équipée (25/50 places)
- Un chapiteau (150 places)
- Des équipements mobiles : projections, connexions, sonorisation, vidéos

ÉDITION

- Édition du DVD « Ressourcement et combats : l'abbé Pierre à Esteville », documentaire de 52'
- Réédition de « Feuilles éparées », recueil de poèmes de l'abbé Pierre

ACTIONS SOLIDAIRES

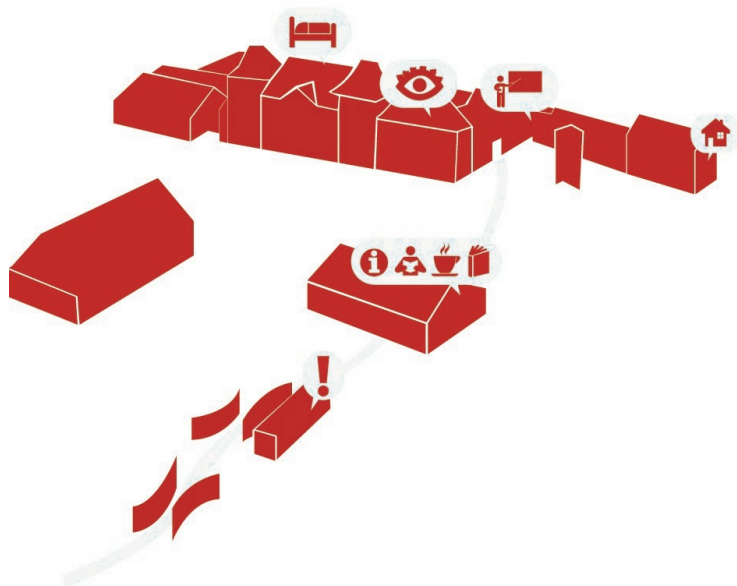
- Accompagnement social extérieur d'anciens résidents
- Participation à des manifestations collectives : Journée mondiale du refus de la misère, Article 13 - Emmaüs
- Création et diffusion d'une brochure d'informations sociales locales « Où trouver de l'aide ? »

LES SERVICES ET ACTIVITÉS ANNEXES

Le Centre abbé Pierre - Emmaüs a développé de nombreux services et activités annexes : librairie thématique, salle de réunion, buvette, espace pique-nique, gîtes, bouquinerie (magasin de livres d'occasion), édition et formation, actions sociales et solidaires....

L'objectif est de répondre aux besoins des visiteurs, de montrer les différentes facettes du Mouvement Emmaüs et d'accroître l'attractivité du site autant que son autofinancement.





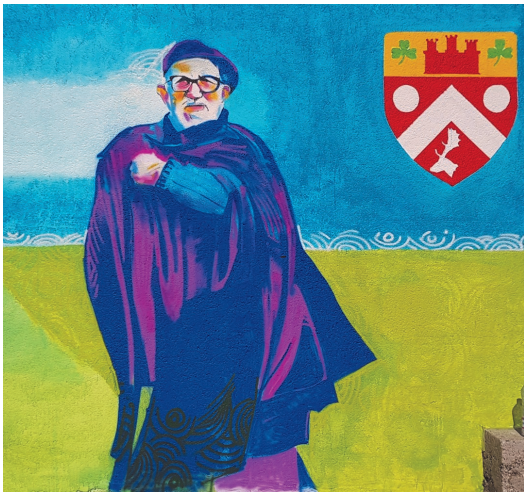
-  **Gîtes**
-  **Salle d'animation**
-  **Accueil, librairie, buvette, magasins**
-  **Appartement de l'abbé Pierre**
-  **Espace Street Art**
-  **Lieu de mémoire**

UN LIEU DE RESSOURCEMENT

OUVERT SUR LE MONDE

Le Centre abbé Pierre - Emmaüs met à jour son patrimoine immatériel grâce à la création contemporaine (Street art, Art singulier, etc.), à l'intervention d'acteurs de la solidarité de notre époque (conférences) et aux expositions et commémorations qui présentent les thématiques et les actions actuelles du Mouvement Emmaüs. Il élargit son propos dans une démarche d'éducation populaire et de médiation culturelle à destination de la jeunesse : résidences d'action culturelle, livrets pédagogiques, festival des enfants...

Le Centre abbé Pierre - Emmaüs propose des services et contenus qui font de lui un espace de réflexion, de ressourcement et de travail pour le Mouvement Emmaüs et les associations : réunions, séjours sociaux, formations, etc.



L'Association Centre abbé Pierre - Emmaüs (L'ACAPE) est gérée par de grandes organisations du Mouvement Emmaüs. Sous l'égide d'Emmaüs International, il est copiloté par Emmaüs France, la Fondation abbé Pierre pour le logement des défavorisés et Emmaüs solidarité.

Le Centre est un lieu de rendez-vous pour les acteurs du Mouvement Emmaüs et de nombreuses associations de solidarité qui travaillent avec lui, participent à ses manifestations et organisent des rencontres dans ses locaux : Amnesty International, Artisans du monde, ATD Quart-Monde, L'Autobus Samusocial, CCFD-Terre solidaire, Echanges France-Bénin, Livres sans frontière, La maison de l'amitié Floraison, Secours catholique, Secours populaire...

UN ESPACE ANIMÉ PAR DES
ACTEURS DE LA SOLIDARITÉ

Le Centre abbé Pierre - Emmaüs est animé par dix salariés et soixante-dix bénévoles.

Une résidence sociale dite pension de famille a été inaugurée au printemps 2023 et accueille une vingtaine de personnes qui participent aux activités du lieu.

CENTRE ABBÉ PIERRE-EMMAÜS
LIEU DE MÉMOIRE, LIEU DE VIE



INFORMATIONS PRATIQUES



Jours et horaires d'ouverture

Ouverture au public tous les jours de 10h à 18h. Fermeture annuelle les 24, 25 et 31 décembre et le 1^{er} janvier.

Tarifs

Plein tarif : 6€

Tarif réduit : 4€ sur présentation d'un justificatif (personne sans emploi, bénéficiaires du RSA, étudiants, moins de 18 ans, Carte moisson, groupes à partir de 20 personnes).

Tarif enfants de 6 à 10 ans : 2€ (jeu de piste offert)

Gratuit pour les enfants de moins de 6 ans. Gratuit pour le chauffeur pour les groupes à partir de 20 personnes.

Animation complémentaire à la visite

Le parcours scénographique du Lieu de mémoire est en visite non-accompagnée (compter 1h30 environ). Nous proposons une animation complémentaire à la visite, d'une durée de 50 mn environ. Un animateur, s'appuyant sur un diaporama de photos, vous fait découvrir l'histoire authentique et anecdotique de l'abbé Pierre et du Mouvement Emmaüs. Tarif : 90 € par groupe, en français ou en anglais. Nombre de personnes maximum : 50

Buvette et pique-nique

Il est possible de se rafraîchir dans la buvette de la serre d'accueil, de 10h à 17h30. Le parc dispose de plusieurs terrasses, salons de jardin et d'abris pour les pique-niques.

Librairie

La librairie propose des souvenirs et des ouvrages de et sur l'abbé Pierre, Emmaüs ou les questions sociales de notre époque.

Bouquinerie (magasin de livres d'occasion)

Notre bouquinerie propose des livres d'occasion d'horizons divers : romans, polars, poésie, essais, guides de voyage, beaux livres... pour le plaisir des petits et des grands.

Réunions

La salle de réunion est confortable et bien équipée. Elle accueille régulièrement des réunions, des séminaires et des conférences.

Hébergement

Les deux gîtes labellisés par Gîtes de France (22 places au total) permettent d'accueillir les personnes qui passent plusieurs journées sur place. Retrouvez toutes les informations sur le site internet : www.gite-esteville.fr

INFORMATIONS PRATIQUES

(SUITE)

Accès et parking

Le village d'Esteville est situé à 30 mn au nord de Rouen. Le Centre abbé Pierre - Emmaüs dispose d'un vaste parking pour le stationnement des cars. Il n'y a pas de gare ferroviaire, ni de navette en bus pour Esteville. La gare la plus proche est celle de Clères (à 10 km).

La tombe de l'abbé Pierre

L'abbé Pierre est enterré dans le cimetière d'Esteville aux côtés de Lucie Coutaz (cofondatrice d'Emmaüs) et de vingt-six compagnons d'Emmaüs (dont le premier Georges Legay). Trente-deux compagnons sont inhumés dans le cimetière du hameau voisin de Touffreville. Le cimetière d'Esteville est situé au centre du village à 15 mn à pied du Centre abbé Pierre - Emmaüs. Les visiteurs peuvent se garer sur un vaste parking accessible aux cars.





L'ABBÉ PIERRE :

FRÈRE DES PAUVRES ET

PROVOCATEUR DE PAIX

Un bilan extraordinaire, des actions pérennes

L'abbé Pierre est une des rares personnes dont on peut dire que, au cours de sa vie, il a sauvé des milliers de gens, créé des milliers d'emplois et construit des milliers de logements, en France et dans le monde. Son bilan personnel est tout à fait extraordinaire. Il est l'exemple d'une vie réussie. De plus, son action se prolonge aujourd'hui de multiples manières : avec les personnes qu'il a inspirées, les organisations qu'il a créées, les dispositifs qu'il a suscités... Dix ans après son départ pour « ses grandes vacances », comme il disait, force est de constater cette pérennité.

Au-delà d'Emmaüs

L'héritage concret de l'abbé Pierre se trouve bien au-delà d'Emmaüs. L'abbé Pierre a apporté une contribution décisive dans l'élaboration de lois et de politiques publiques : Déclaration Universelle des Droits de l'Homme de 1948, loi sur l'objection de conscience, 1954 est une date charnière dans l'histoire du logement et de l'aide apportée aux plus démunis, les politiques publiques actuelles en matière de logement lui doivent énormément... L'abbé Pierre a porté de nombreuses initiatives et façons de faire qui continuent de permettre à de nombreuses personnes de vivre dans la dignité : banque alimentaire, microcrédit, commerce équitable, lutte contre le surendettement des ménages, économie circulaire...

Emmaüs aujourd'hui

Le Mouvement Emmaüs déroute parfois par son caractère original. L'abbé Pierre n'était pas un autocrate, il se définissait comme « fondateur et animateur ». Il n'existe pas d'association Emmaüs unique et pyramidale. On parle de « Mouvement Emmaüs » pour désigner ce qui est une fédération d'organisations locales qui ont toutes leur charisme propre et leur domaine d'action. Chaque groupe Emmaüs est autonome, sous la forme d'une association, d'une fondation ou d'une société (entreprise à but socio-économique). Le dénominateur commun est Emmaüs International, dont le siège est à Montreuil en Seine-Saint-Denis, qui fédère environ 400 organisations réparties dans le monde, autour de principes d'actions déterminés en commun. En France, il existe une fédération nationale qui est Emmaüs France.

L'ABBÉ PIERRE :

FRÈRE DES PAUVRES ET

PROVOCATEUR DE PAIX

Un combat à l'échelle du monde

L'héritage de l'abbé Pierre s'étend au-delà des frontières de la France. Pour lui, « la mondialisation nous conduit, je dirais même nous contraint, à tenter de construire, enfin, un monde fraternel. » Il a toujours adopté un point de vue global sur les problèmes dont souffrent les hommes. Dès le début, des groupes Emmaüs sont créés dans d'autres pays que la France (Belgique, Japon, Argentine...). Le Mouvement Emmaüs est présent aujourd'hui dans une quarantaine de pays d'Afrique, d'Amérique, d'Asie et d'Europe. C'est sans compter toutes les conférences et les actions que l'abbé Pierre a menées sur tous les continents. Personne n'a pu identifier encore tous les pays du monde où il a reçu les plus hautes distinctions (Bénin, Liban, Uruguay...) en remerciement de ses contributions efficaces et durables.



Les dates-clefs de la vie de l'abbé Pierre

(5 août 1912 - 22 janvier 2007)

1912 : Henri Grouès naît à Lyon dans une famille nombreuse, bourgeoise et catholique.

1931 : Il devient religieux dans un couvent capucin et prend le nom de frère Philippe.

1939 : Il quitte la vie monastique et devient prêtre séculier dans le diocèse de Grenoble.

1942 : Il s'engage dans la Résistance pendant deux ans et prend le nom d'Abbé Pierre. Lucie Coutaz-Repland est active dans le même réseau à Grenoble. Débute entre eux une coopération militante et religieuse.

1944 : L'abbé Pierre s'engage dans la France combattante en Afrique du nord pendant sept mois, dont six comme aumônier militaire dans la Marine nationale, puis il sert à la Maison du marin à Paris pendant les six derniers mois de la guerre. Lucie Coutaz-Repland devient son assistante jusqu'à son décès en 1982.

1945 : Il devient député de la démocratie chrétienne sous le nom d'Henri-Antoine Grouès-Pierre, pendant six ans et trois mandats.

1947-1951 : Militant de premier plan du fédéralisme mondial et des citoyens du monde, il participe aux travaux de la Déclaration universelle des droits de l'Homme et défend les objecteurs de conscience.

1947 : À Neuilly-Plaisance à l'est de Paris, il s'installe dans une grande maison qu'il aménage en auberge de jeunesse et en foyer d'action sociale. Il appelle cette maison « Emmaüs ».

1949 : Il accueille le premier compagnon d'Emmaüs, Georges Legay et la première famille expulsée.

1950 : Construction de la première maison et début des constructions des cités d'urgence d'Emmaüs pour les familles victimes de la crise du logement.

1951 : L'abbé Pierre, en rupture avec son parti, est battu aux élections. Il se consacre à Emmaüs.

1952 : Début de l'activité de récupération (biffins et chiffonniers) pour financer les constructions des cités d'urgence d'Emmaüs qui prennent une ampleur considérable.

1952 : Début de la célébrité suite à sa participation au jeu radiophonique *Quitte ou double*.

1953-1956 : Campagnes de l'abbé Pierre pour la généralisation à toute la France des cités d'urgence.

1954 : « Insurrection de la bonté », mobilisation extraordinaire de la population et des pouvoirs publics en faveur des personnes mal logées et à la rue, suite à une série de quatre appels différents qu'il lance, dont le principal est prononcé sur deux radios le 1^{er} février 1954. Influence durable sur les politiques publiques.

1955 : Aux États-Unis, l'abbé Pierre lance l'appel de San Francisco. Efforts importants pour diffuser son message à l'échelle de la planète, au cours de fréquents voyages, pendant de nombreuses années.

À partir de la fin des années 1950 : L'abbé Pierre accompagne le développement du mouvement Emmaüs, qui se répand et se développe en France et dans le monde, de façon décentralisée. Il n'en est ni le président, ni le directeur, mais l'animateur.

1963 : Il survit à un naufrage de nuit en traversant un fleuve entre l'Uruguay et l'Argentine.

1971 : Création d'Emmaüs international, fédération de tous les groupes Emmaüs du monde. Importantes actions dans les pays du tiers-monde. Encouragement du commerce équitable et de la coopération entre pays du nord et pays du sud.

1984 : Ses forces déclinent et il se retire peu à peu dans une abbaye. Paradoxalement, il effectue un retour médiatique spectaculaire auprès du grand public, après plus de vingt-cinq ans de relative discrétion. Co-création de la première banque alimentaire française. Emmaüs France est créé l'année suivante.

1987-1992 : En France, il reprend le combat pour le logement en accompagnant la création de la fondation abbé Pierre pour le logement de personnes défavorisées, un des quatre cents groupes Emmaüs du monde.

Années 1980, 1990 et 2000 : L'abbé Pierre porte haut et fort la voix des personnes sans voix, jusqu'au bout de ses forces. Il soutient de nombreux engagements politiques et humanistes en faveur des oubliés de la société.

2007 : Il décède à Paris à l'âge de 94 ans. Il est enterré à Esteville en Normandie où un lieu de mémoire (espace muséal, culturel et pédagogique) est inauguré cinq ans plus tard.



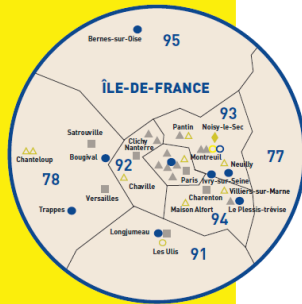


**LE MOUVEMENT EMMAÛS INTERNATIONAL
PLUS DE 300 ORGANISATIONS DANS 36 PAYS**

 **EMMAÛS INTERNATIONAL**

EMMAÛS EN FRANCE

CARTOGRAPHIE ET RÉPARTITION RÉGIONALE DES GROUPES



R1 - HAUTS-DE-FRANCE

- 15 communautés
- 2 SOS Familles Emmaüs
- 4 groupes PHL
- 2 comités d'amis
- 15 SIAE

R2 - BRETAGNE - NORMANDIE

- 14 communautés
- 11 SOS Familles Emmaüs
- 1 groupe PHL
- 5 comités d'amis
- 4 SIAE

R3 - PAYS-DE-LA-LOIRE - POITOU-CHARENTES

- 16 communautés
- 4 SOS Familles Emmaüs
- 6 groupes PHL
- 2 comités d'amis
- 7 SIAE

R4 - AQUITAINE - MIDI-PYRÉNÉES

- 13 communautés
- 7 SOS Familles Emmaüs
- 3 groupes PHL
- 7 comités d'amis
- 10 SIAE

R5 - ÎLE-DE-FRANCE

- 10 communautés
- 6 SOS Familles Emmaüs
- 9 groupes PHL
- 1 comités d'amis
- 12 SIAE

R6 - LIMOUSIN - CENTRE - AUVERGNE

- 10 communautés
- 4 SOS Familles Emmaüs
- 2 groupes PHL
- 6 comités d'amis
- 3 SIAE

R7 - PACA - LANGUEDOC-ROUSSILLON

- 12 communautés
- 4 SOS Familles Emmaüs
- 4 groupes PHL
- 4 comités d'amis
- 6 SIAE

R8 - GRAND-EST

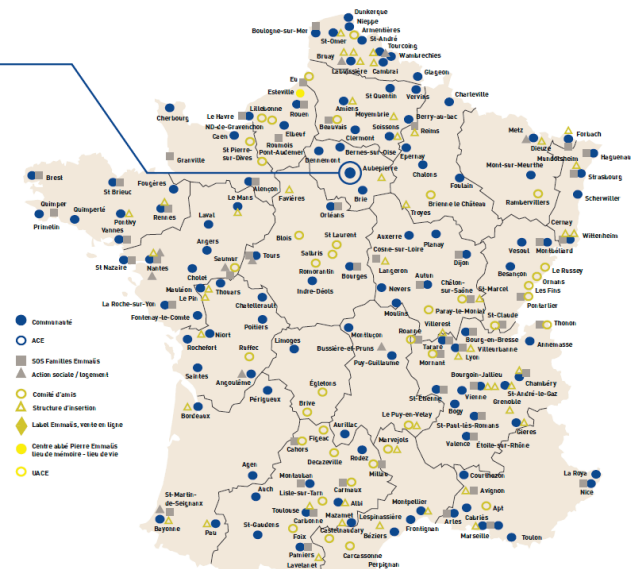
- 11 communautés
- 5 SOS Familles Emmaüs
- 2 groupes PHL
- 2 comités d'amis
- 8 SIAE

R9 - BOURGOGNE - FRANCHE-COMTÉ

- 8 communautés
- 6 SOS Familles Emmaüs
- 7 comités d'amis
- 2 SIAE

R10 - RHÔNE-ALPES

- 13 communautés
- 11 SOS Familles Emmaüs
- 2 groupes PHL
- 4 comités d'amis
- 13 SIAE





POUR ALLER PLUS LOIN

Informations complémentaires :

Site internet du Centre abbé Pierre - Emmaüs :

www.centre-abbe-pierre-emmaus.org

Le Centre abbé Pierre - Emmaüs sur les réseaux sociaux :

<https://www.facebook.com/CAPE-576302452471185/>

<https://twitter.com/AbbeCentre>

Les gîtes :

www.gite-esteville.fr

Brochure pour les groupes :

<https://centreabbepierreemmausesteville.files.wordpress.com/2020/12/>

[brochure-groupes-2021_-pdf-web.pdf](#)

Brochure pour les scolaires :

<https://centreabbepierreemmausesteville.files.wordpress.com/2020/12/>

[brochures-scolaires-2021_-pdf-impression.pdf](#)

CENTRE ABBÉ PIERRE - EMMAÛS
LIEU DE MÉMOIRE, LIEU DE VIE



Contact :

Philippe Dupont

Directeur

06 28 27 65 04

philippe@centre-abbe-pierre-emmaus.org

CENTRE ABBÉ PIERRE-EMMAÛS
LIEU DE MÉMOIRE, LIEU DE VIE

ROUTE D'EMMAÛS, F-76690 ESTEVILLE POUR TOUTE CORRESPONDANCE : L'ACAPE
TÉL 33(0)2 35 23 87 76 280 ROUTE DE CAILLY, F-76690 ESTEVILLE

SIRET : 528 207 319 00013

www.centre-abbe-pierre-emmaus.org contact@centre-abbe-pierre-emmaus.org



Crédits photos :

© Emmaüs international : Pages 1, 15, 16 et 17.

Centre abbé Pierre - Emmaüs : Pages 3, 4, 5, 6, 7, 10 et 12.

Bruno Talvard : Pages 13 et 14.

Sébastien Jeu : Page 15 à droite.

Artistes :

Kejo : Pages 3 et 20.

Ariane Pasco : Page 4.

MG La Bomba : Page 4.

Jo di Bona : Page 6.

Evazésir : Pages 1 et 12.

Ernesto Novo : Page 13.

